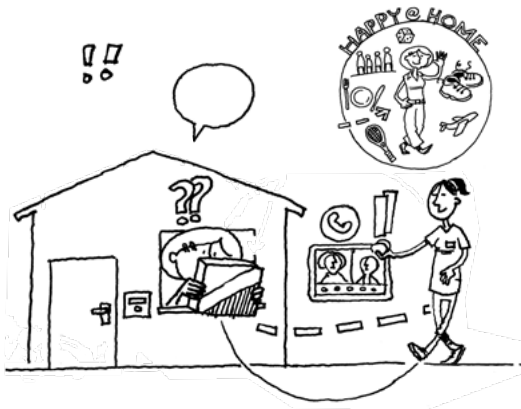


## Wir betreuen chronisch kranke Menschen mit Ihrem Produkt optimal zu Hause – Happy@Home

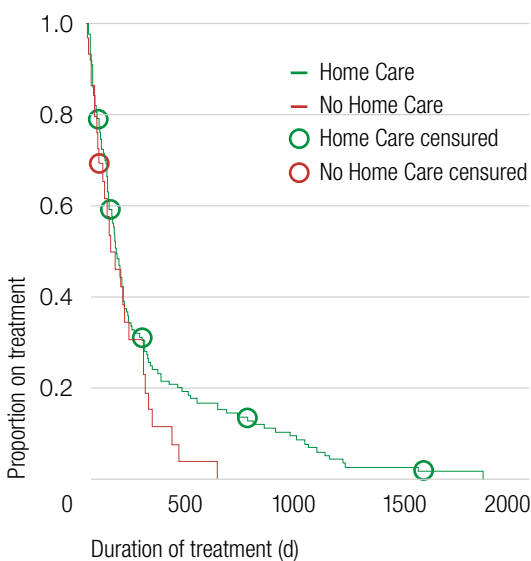
- Adhärenzsteigerung durch individualisierte Patientenunterstützung & Bestellerinnerungen
- Market Access-Unterstützung KWV Art. 71 a–c
- Vertieftes Verständnis des Marktes durch umfassendes Reporting und individuelle Umfragen
- Vertieftes Patientenverständnis durch gezielte Umfragen

### Selbständigkeit & Therapieerfolg der Patienten erhöhen.



- Wir bieten ein hochspezialisiertes Team an Pflegefachpersonen (Intensivpflege, Notfallpflege und Anästhesiepflege, MS Nurse PRO zertifiziert)
- Vermittlung zwischen den betreuenden Akteuren (z.B. Arzt, Krankenkasse, Spitex & Spital)
- Infusionen in der Arztpraxis
- Medikamenteninstruktionen beim Patienten zu Hause
- Persönliche Ansprechperson während der Dauer der Therapie
- Regelmässige Kontakte mit Patientinnen & Patienten durch Hausbesuche, per sicherer Videotelefonie und per Telefon
- Regelmässiger Statusreport an die betreuenden Ärzte
- 24/7 Pikettdienst für Home Care Patienten

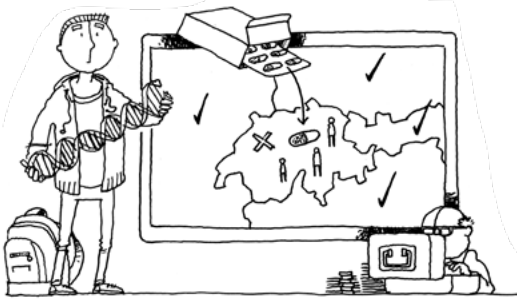
### Erhöhung der Therapietreue durch Home Care Betreuung & Bestellerinnerungen



- Bereits einfache Beratungen zu Hause oder per Videotelefonie und Telefon haben einen signifikanten positiven Effekt auf die Gesundheit Ihrer Patientinnen und Patienten<sup>1-4</sup>
- Eine in der Schweiz durchgeführte Studie in Zusammenarbeit mit dem Inselspital bestätigt bereits bestehende wissenschaftliche Daten<sup>2,3,4</sup> Patienten mit Home Care Betreuung blieben signifikant länger auf der Therapie (265 vs. 152 Tage)<sup>1</sup> Verglichen wurden Patienten mit hepatozellulärem Karzinom<sup>1</sup> unter Sorafenib, mit und ohne MediService Home Care
- Der Versand von SMS, E-Mails oder telefonischen Bestellerinnerungen steigert die Therapietreue (Adhärenz) gezielt und nachweisbar\*

Kaplan-Meier-Analyse der Therapiedauer von Home Care Patienten im Vergleich zu Patienten ohne Home Care.<sup>5</sup>

**Unterstützung bei der Markteinführung neuer Produkte. Mehr als 20 Jahre Erfahrung.**



- Early Access Programm
- KVV Art. 71 a–c Unterstützung
- Import auf Named Patient Basis
- Administrative Unterstützung für Anfragen und Abrechnungen zu KVV Art. 71 a–c
- Unterstützung der Ärzte bei der Erstellung von Kostengutsprachengesuchen
- Auslieferung der Medikamente an Schweizer Adressen (inkl. Feriendomizil)
- Für eine zusätzliche Überwachung des Produktes bieten wir auch eine erweiterte Pharmakovigilanz-Dienstleistung an

**Detaillierte Reports, die alle Anforderungen des Schweizer Datenschutzgesetzes strikt einhalten.**



- Grafische Aufbereitung & Interpretation für Präsentationen
- Regelmässige Verkaufs- und Therapiereporte, inklusive Verkaufsanalysen
- Reporte für die Patient Support Programme (PSP)
- Analyse von Patient-Reported Outcome Measures (PROMs) & Reported Experience Measures (PREMs)

**Patientenumfragen**



- Einblicke in die Patient Journey der Patienten durch strukturierte, gezielte Umfragen in unserem umfangreichen Patientenpool



Auf Grund eine repräsentativen Umfrage bei >1000 Kunden können wir sagen: unsere Kunden sind ausserordentlich zufrieden mit uns!

<sup>1</sup> Moser, M., Radu, I.-P. & Dufour, J.-F. Effects of Home Care on patients with hepatocellular carcinoma treated with sorafenib. JGH Open, 7 (2021).  
<sup>2</sup> Wu, J. Y. et al. Effectiveness of telephone counselling by a pharmacist in reducing mortality in patients receiving polypharmacy: randomised controlled trial. BMJ 333, 522, doi:10.1136/bmj.38905.447118.2F (2006).  
<sup>3</sup> Stuurman-Bleze, A. G., Hiddink, E. G., van Boven, J. F. & Vegter, S. Proactive pharmaceutical care interventions decrease patients' nonadherence to osteoporosis medication. Osteoporos Int 25, 1807-1812, doi:10.1007/s00198-014-2659-8 (2014).  
<sup>4</sup> Mäurer, M. et al. in 1st Congress of the European Academy of Neurology 1 (Berlin, 2015).  
<sup>5</sup> Moser, M. Home Care in patients with hepatocellular carcinoma treated with sorafenib: Analysis of the Bern HCC Cohort - Prospective Cohort Study Master thesis, University of Bern, (2019).  
 \*  $\chi^2$  Test: Signifikant häufigere rechtzeitige Nachbestellungen